



# MyCSN GEO, de meest actuele, geospatiale 3D-beeldbank van Vlaanderen

MyCSN GEO is de nieuwe, centrale plek voor alle geospatiale informatie van uw grondgebied. MyCSN GEO gaat verder dan de traditionele landmeters, GIS-bestanden en meer. Op MyCSN GEO is het openbaar domein van uw stad of gemeente zeer gedetailleerd zichtbaar in een up-to-date digitale toepassing. Het beeldmateriaal wordt bovendien gecombineerd met andere beschikbare informatie. Op termijn wordt MyCSN GEO een echte digital twin van elke stad of gemeente.

MyCSN GEO combineert bestaande informatie met zeer recente en frequent vernieuwde luchtfoto's, 3D-puntenwolken en 360°-beelden. De interpretatie van state-of-art beelden gebeurt automatisch en voegt bruikbare informatie toe. Met kunstmatige intelligentie (AI) leert de toepassing steeds beter de omgeving te herkennen in de afbeeldingen en extra inzichten te halen uit andere gegevensbronnen.

**Bronnencombineren:** MyCSN GEO overschilt van bestaande geografische informatiesystemen (GIS) omdat het gegevens uit verschillende soorten bronnen combineert en tegelijk de lokale besturen ontzorgt. Deelnemende steden en gemeenten moeten voor MyCSN GEO niet zelf aan de slag met gegevens verzamelen, interpreteren, standaardiseren, combineren, onderhouden en updaten.

**Altijd actueel:** MyCSN GEO wordt meest actuele, geospatiale 3D-beeldbank van Vlaanderen. Ze zal voldoen aan het VLOCA-referentiekader, de Vlaamse GRB-

standaard, de Europese OSLO-bepalingen en het Vlaamse Standaardbestek 250 voor wegenbouw. De deelnemende besturen zullen eigenaar zijn van alle beelden, die bewaard worden op een infrastructuur die voldoet aan de wetgeving terzake.

**Efficiënter werken:** MyCSN GEO is gebaseerd op de technologie van MyCSN. Het is een uitbreiding op het bestaande dataplatform. Het doel is dat alle steden en gemeenten kunnen meegenieten en efficiënter te werk gaan dankzij MyCSN GEO.

## Voor GIS en andere toepassingen

Voor het onderhoud van wegen, het voorspellen van overstromingen, het opsporen van gevaarlijke punten hebben beleidsmakers recente en kwalitatieve beelden nodig, in het beste geval gecombineerd met aanvullende informatie over gebruik, weersomstandigheden, enzovoort. Om die beelden en gegevens digitaal te verzamelen, interpreteren, combineren, uniform op te slaan, regelmatig te vernieuwen en te beheren, is een centraal systeem noodzakelijk.

In MyCSN GEO zorgen we niet alleen voor een up-to-date beeldbank. Door andere gegevens te combineren met de

beelden krijgen steden en gemeenten de inzichten om beslissingen beter te onderbouwen. Denk bijvoorbeeld aan cijfers over het aantal verkeersincidenten in een bepaalde wijk combineren met beelden van kruispunten en snelheidsdrempels. Of hoeveel invloed bomen hebben op de luchtkwaliteit.

Steden en gemeenten kunnen MyCSN GEO gebruiken voor GIS en allerlei andere applicaties. Denk aan toepassingen over mobiliteit, ecologie, verkeersveiligheid, privébouw, wegenonderhoud en meer. Hogescholen, ondernemingen, allerlei overheidsorganen, middenveldorganisaties en ook burgers kunnen op aanvraag de informatie raadplegen. De administratie kan sneller werken, gegevens efficiënter delen met elkaar of met burgers en een doelgerichter beleid voeren over beleidsdomeinen heen.

## WAT ZIT IN MYCSN GEO

MyCSN GEO toont de volledige omgeving in detail aan de hand van luchtfoto's in hoge resolutie en 360°-straatbeelden die gemaakt worden vanaf een rijdend voertuig om de hele omgeving te fotograferen.

MyCSN verzamelt deze beelden in een hogere kwaliteit die geschikt is voor technische toepassingen, zoals voor wegebouw.

Bij de opnames van de 360°-straatbeelden meet een speciale laserstraal (LIDAR) ook elk vast punt in de omgeving. Dit levert in MyCSN GEO een zeer nauwkeurige 3D-puntenwolk op van alles wat in een stad of gemeente staat.

In MyCSN GEO combineren we beelden met gegevens die uit allerlei bronnen kunnen komen, denk bijvoorbeeld aan historische gegevens over neerslag, verkeer, evenementen, enzovoort.

MyCSN beschikt reeds via het open dataplatform over vele databronnen die bijdragen tot een scherp beeld van de stad of gemeente.

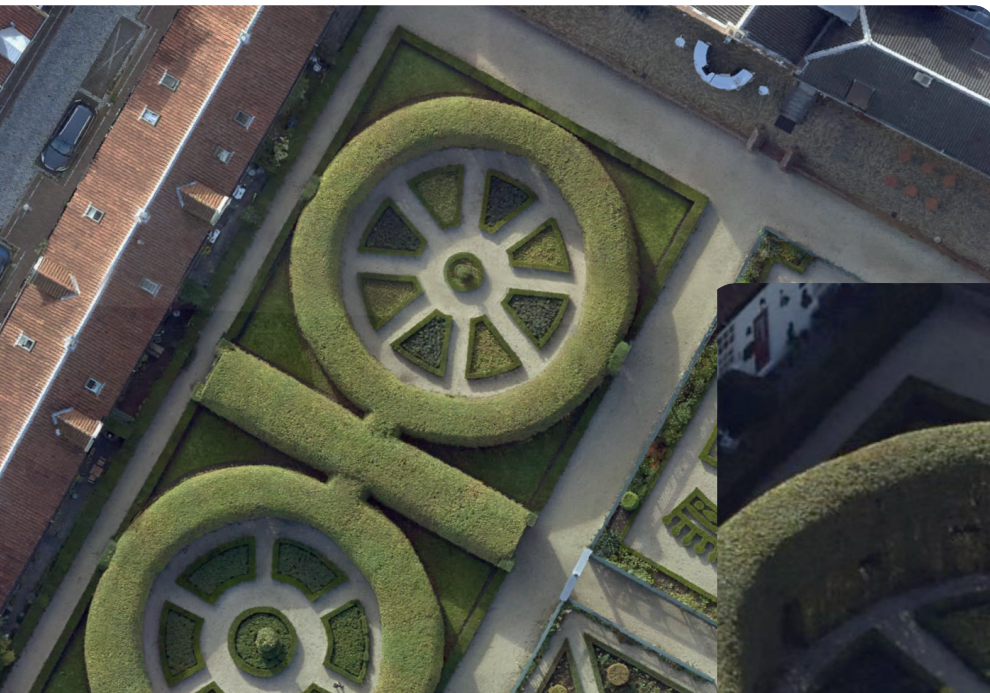
## Nieuwe samenwerkingen en fusies

Lokale besturen willen beslissingen over de leefomgeving ondersteunen met precieze informatie. Weten wat er speelt, begint bij het correct vastleggen van die omgeving. Op MyCSN GEO krijgt alle geospatiale informatie een veilige, digitale opslagplaats, op een gestandaardiseerde manier.

Dit ondersteunt niet alleen betere beslissingen over het openbaar domein, MyCSN GEO is een volgende stap naar nieuwe initiatieven in slimme steden en gemeenten die ook nieuwe vormen van samenwerking mogelijk kan maken.

In Vlaanderen wordt fuseren aangemoedigd. Kleinere gemeenten verenigen zich op verschillende manieren. Samen hebben ze een groter draagvlak voor modernisering of andere initiatieven want ze delen kennis, middelen en mensen. Dit wil MyCSN ook doortrekken naar een regionaal databeleid. MyCSN GEO zal fusies vergemakkelijken. Steden en gemeenten kunnen zonder zelf te investeren in infrastructuur en specialisten kunnen gebruik maken van dezelfde beelden, kaarten, gegevens. Als twee gemeenten vervolgens samenwerken of effectief fuseren, spreken ze meteen dezelfde taal over hun geospatiale gegevens. Dit geldt trouwens voor alle applicaties die MyCSN aanbiedt.

MyCSN GEO is klaar voor alle Vlaamse steden en gemeenten. Elk bestuur kan rekenen op up-to-date beelden, steeds rijker wordende data, minder werk en groei in efficiëntie.





**MYCSN**

SHAPING  
THE SMART CITY

**MyCSN**

Herkenrodesingel 14

3500 Hasselt

[info@mycsn.be](mailto:info@mycsn.be)

+32 14 39 70 70